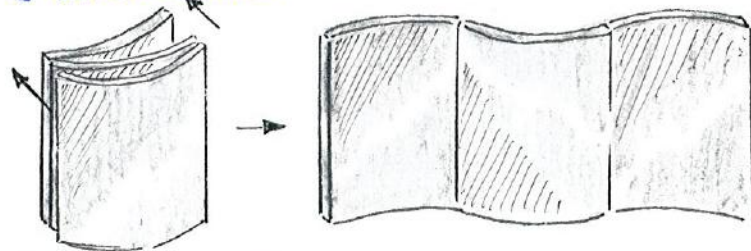


MATERIAUX



PLIAGE

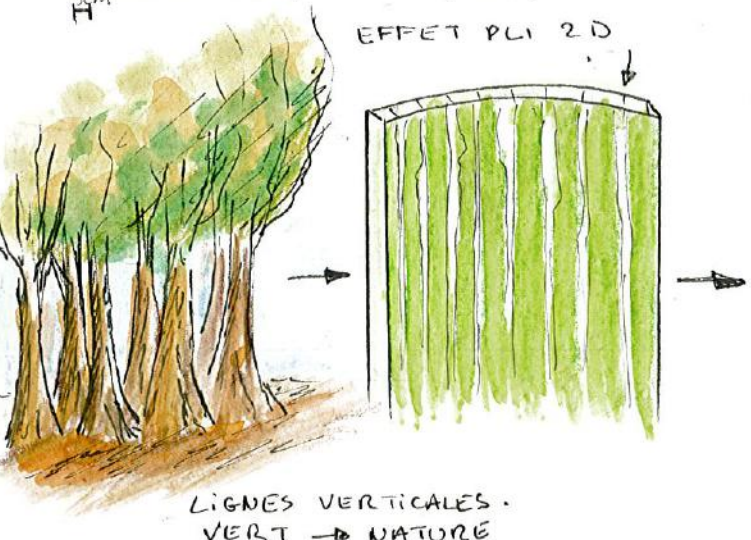
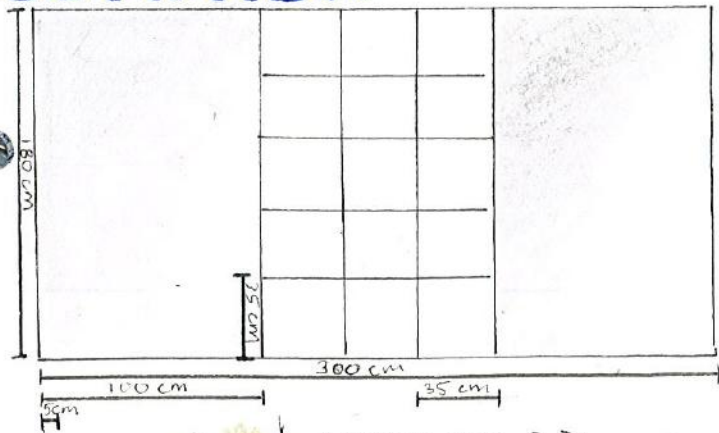
OUVERTURE / FERMETURE



STYLISATION EN PLIAGE DE L'OUVERTURE D'UNE FLEURE. ACCUMULATION DE PLUSIEURS PLIAGES IDENTIQUES MONTRE L'OUVERTURE DE LA BEAUTE DE LA NATURE



COTATION



EFFET PLI 2D

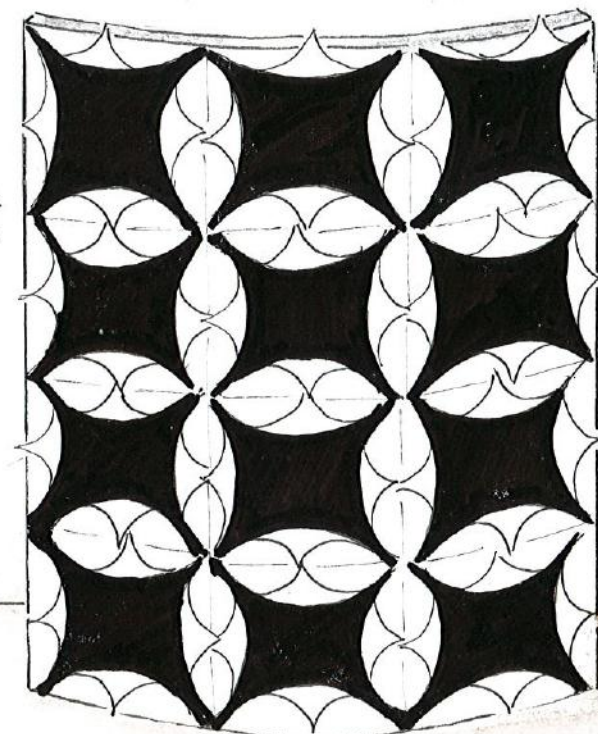
LIGNES VERTICALES. VERT → NATURE

PARAVENT

BIOMORPHISME

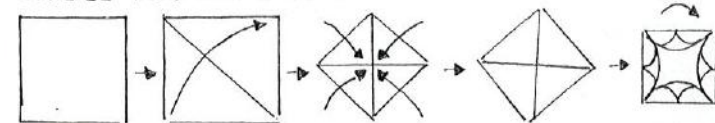
HALL D'ACCUEIL LUXE, PRÉCIS

ESPACE DÉTENTE CALME, NATUREL, APaisANT

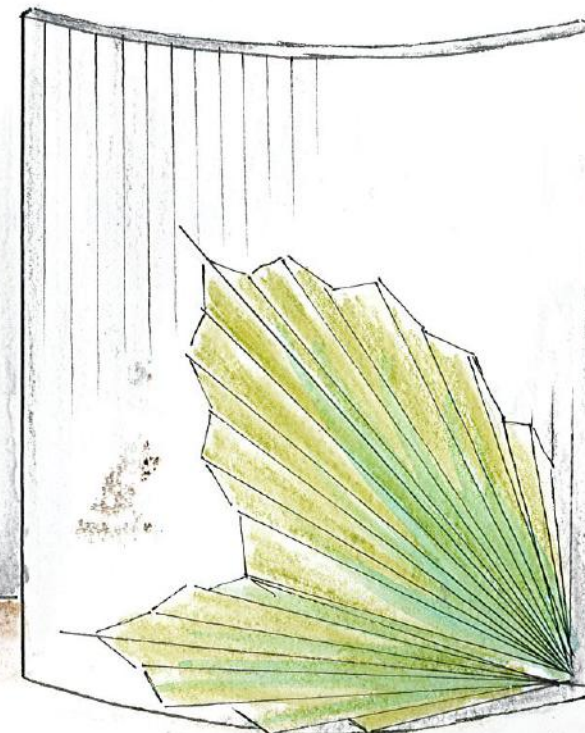


PANNEAU CENTRAL AVANT

5x3 PLIAGES DE 4 FEUILLES DE PAPIER CARRÉ REPLIER SUR EUX MÊME:



LE PANNEAU DU HALL D'ACCUEIL EST UN PANNEAU PLUTÔT SIMPLE ET ÉLEGANT QUI CONVIENT POUR UN HÔTEL DE LUXE DE PLUS, LE PANNEAU CENTRAL EST ASSÉZ PROVOCANT POUR LES YEUX.

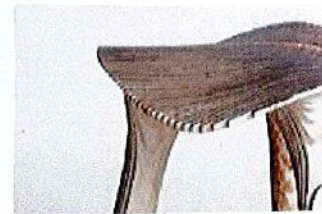
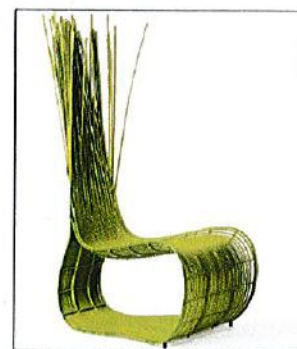


PANNEAU CENTRAL ARRIERE

LES FEUILLES PLEINÈS REPRÉSENTENT LES PLUS NATUREL DES FEUILLES. MIS EN AVANT DE DEUX CONTRASTES TRÈS PUISSANT: VERT ET BLANC, NOIR ET BLANC. POUR METTRE EN AVANT LE THÈME DE LA NATURE ET DU BIOMORPHISME. CE CÔTÉ DU PARAVENT CONTIENT PLUS TÔT DES LIGNES ÉLÉGANTES QUI PEUVENT AIDER L'ESPRIT HUMAIN À SE DÉTENDRE.

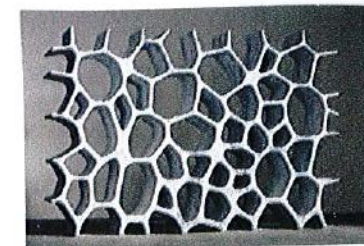
REFERENCES

FUTURE SYSTEME, POUR LES MAGASINS SELFRIDGES (2003)

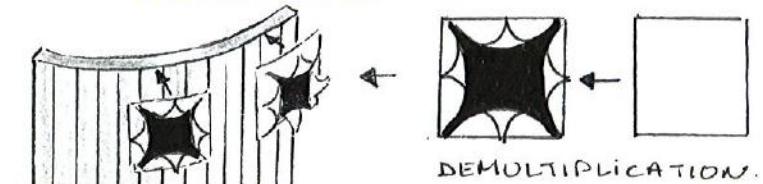


ALVARO SIZA, "ARTEL" (1956)

"ÉTONNANTES ÉTAGÈRE" (2008)

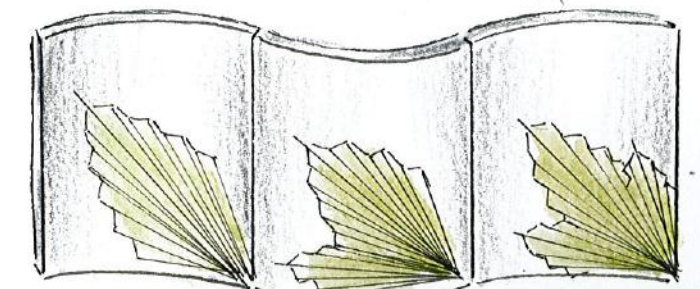
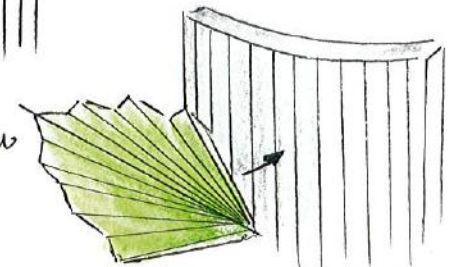


FABRICATION

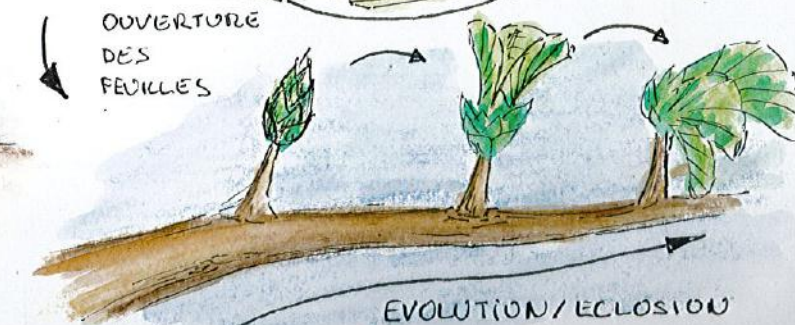


DEMUTLIPLICATION

REPRÉSENTATION EN PLIAGE 3D D'UNE FEUILLE



OUVERTURE DES FEUILLES



ÉVOLUTION / ÉCLOSION

EFFET

CONTRASTE: LISSE / ROUEUX



VOLUME

CONNOTATION

LE PARAVENT REPRÉSENTE L'ÉCLOSION DE LA NATURE, EN PARTICULIER DES FLEURS ET DES VÉGÉTAUX. LES INSISTIONS VERTICALES REPRÉSENTENT LA NATURE SIMPLE ET ÉLEGANTE ET AUSSI DÉCOMPLÉXÉE. LE PARAVENT SERT À RENDRE L'ESPACE DÉTENTE "INVISIBLE" DE L'ENTRÉE DE L'HÔTEL.

